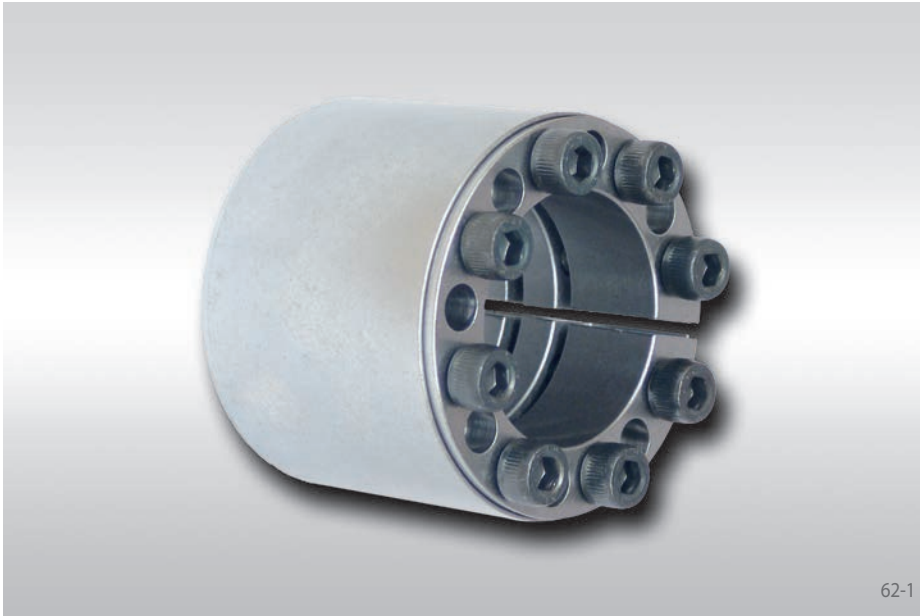


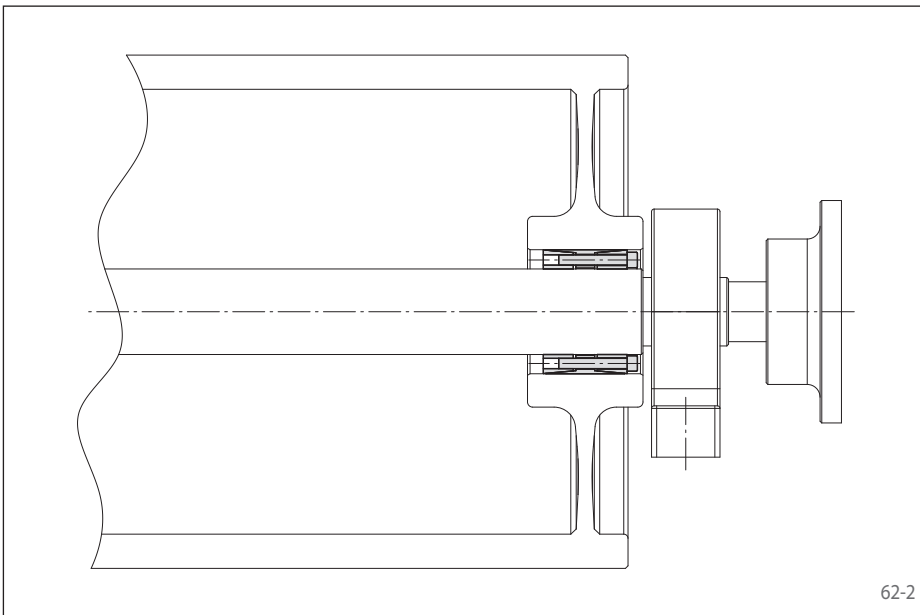
轴和轮毂同心
高扭矩传输



62-1

特点

- 轮毂和轴同心
- 高扭矩传输
- 应用于重机械
- 锁紧过程中，轮毂和轴间无轴向移动
- 可传递扭矩从840 Nm到414 500 Nm
- 针对于直径在25 mm到300 mm之间



62-2

应用范例

RLK 402主要用于滚筒和传送带输入轴之间的无间隙连接。安装时不产生轴向位移，非常利于现场的安装调整。

传递扭矩和轴向力

此之后页中列出的传递扭矩和轴向力受控于如下公差，表面质量和材质要求。如超出此公差范围，请与我们联系。

公差

- 轴直径d公差要求为h8
- 轮毂内径D公差要求为H8

表面质量

实心轴和空心轴接触面的表面粗糙度 $R_z = 10 \dots 25 \mu\text{m}$ 。

材质要求

如下所列适用于轴和轮毂：

- 弹性变形系数 $\geq 170 \text{ kN/mm}^2$

安装

欢迎询问或要求胀紧套RLK 402的安装说明及指导。

扭矩和轴向力的同时传输

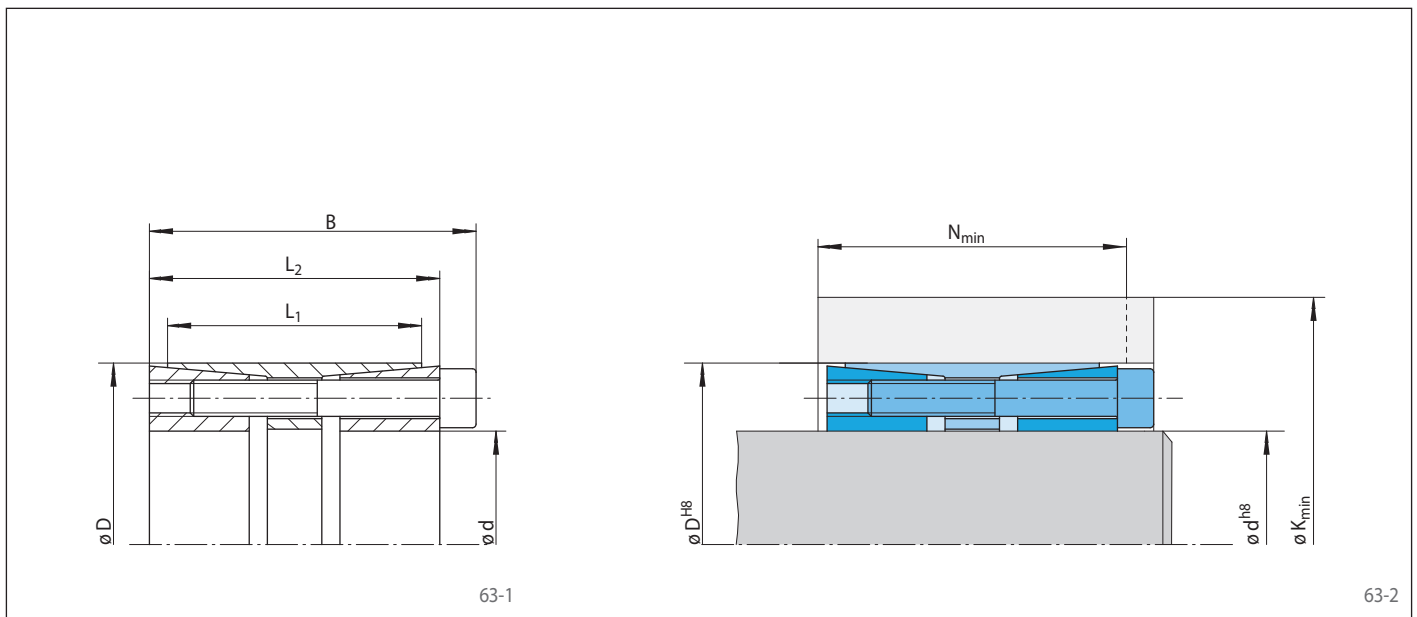
列表中传输的扭矩M是指轴向力 $F = 0 \text{ kN}$ 时，同理，列表中的轴向力F是指扭矩 $M = 0 \text{ Nm}$ 时。如果扭矩和轴向力被同时传输，传输的扭矩和轴向力就会减少。请参考74页到75页的技术指导。

订购示范

胀紧套RLK 402，轴外径 $d = 100 \text{ mm}$ ：

- RLK 402，尺寸100x145
零件编号：4205-100201-000000

轴和轮毂同心
高扭矩传输



大小		尺寸										技术数据										零件编号
d mm	D mm	B mm	L ₁ mm	L ₂ mm	轮毂材质的屈服强度 R _e [N/mm ²]						可传输的扭 矩或轴向力		接触面压力		锁紧 扭矩 M _s Nm	螺栓			重量 kg			
					200		320		500		M	F	轴 P _w N/mm ²	轮毂 P _N N/mm ²		个 数	尺寸	长度				
					K _{min} mm	N _{min} mm	K _{min} mm	N _{min} mm	K _{min} mm	N _{min} mm	Nm	kN	N/mm ²	N/mm ²	Nm		mm	mm				
25	50	51	41	45	115	49	82	40	68	37	840	67	222	111	17,4	6	M 6	35	0,5	4205-025201-000000		
28	55	51	41	45	147	55	100	44	79	38	1 250	89	265	135	17,4	8	M 6	35	0,5	4205-028201-000000		
30	55	51	41	45	147	55	100	44	79	38	1 350	89	247	135	17,4	8	M 6	35	0,5	4205-030201-000000		
32	60	51	41	45	143	53	102	43	83	38	1 450	89	232	124	17,4	8	M 6	35	0,6	4205-032201-000000		
35	60	51	41	45	143	53	102	43	83	38	1 550	89	212	124	17,4	8	M 6	35	0,5	4205-035201-000000		
38	65	51	41	45	173	58	120	45	96	39	2 100	110	252	147	17,4	10	M 6	35	0,6	4205-038201-000000		
40	65	51	41	45	173	58	120	45	96	39	2 250	110	239	147	17,4	10	M 6	35	0,6	4205-040201-000000		
42	75	51	41	45	236	71	159	51	122	42	3 400	160	344	193	42,2	8	M 8	35	0,9	4205-042201-000000		
45	75	51	41	45	236	71	159	51	122	42	3 700	160	321	193	42,2	8	M 8	35	0,9	4205-045201-000000		
48	80	70	58	62	192	72	136	58	111	52	3 900	160	205	123	42,2	8	M 8	55	1,4	4205-048201-000000		
50	80	70	58	62	192	72	136	58	111	52	4 100	160	197	123	42,2	8	M 8	55	1,3	4205-050201-000000		
55	85	70	58	62	194	70	141	56	117	50	4 500	160	188	122	42,2	8	M 8	55	1,4	4205-055201-000000		
60	90	70	58	62	232	78	163	61	131	53	6 100	200	215	143	42,2	10	M 8	55	1,5	4205-060201-000000		
65	95	70	58	62	229	76	165	60	135	52	6 600	200	198	136	42,2	10	M 8	55	1,6	4205-065201-000000		
70	110	86	70	76	287	101	199	79	159	69	11 200	320	218	139	83	10	M 10	60	2,9	4205-070201-000000		
75	115	86	70	76	283	98	201	78	163	68	12 000	320	203	133	83	10	M 10	60	3,1	4205-075201-000000		
80	120	86	70	76	330	109	226	83	179	71	15 500	390	229	153	83	12	M 10	60	3,3	4205-080201-000000		
85	125	86	70	76	330	106	231	81	185	69	16 500	390	223	152	83	12	M 10	60	3,4	4205-085201-000000		
90	130	86	70	76	327	104	233	80	189	69	17 500	390	211	146	83	12	M 10	60	3,5	4205-090201-000000		
95	135	86	70	76	324	102	235	79	193	69	18 500	390	200	141	83	12	M 10	60	3,7	4205-095201-000000		
100	145	110	92	98	380	133	262	104	210	91	28 500	570	203	140	144	12	M 12	80	5,6	4205-100201-000000		
110	155	110	92	98	373	129	266	102	218	90	31 000	570	185	131	144	12	M 12	80	6,1	4205-110201-000000		
120	165	110	92	98	419	138	296	107	239	93	39 500	660	198	144	144	14	M 12	80	6,6	4205-120201-000000		
130	180	128	108	114	439	151	312	119	254	105	50 500	780	184	133	229	12	M 14	90	9,5	4205-130201-000000		
140	190	128	108	114	495	163	347	126	278	108	63 500	900	200	147	229	14	M 14	90	10,0	4205-140201-000000		
150	200	128	108	114	549	174	380	131	301	112	77 500	1 050	213	160	229	16	M 14	90	10,6	4205-150201-000000		
160	210	128	108	114	543	169	385	129	309	110	82 500	1 050	202	154	229	16	M 14	90	11,2	4205-160201-000000		
170	225	162	136	146	553	192	391	152	318	134	105 000	1 250	176	133	354	14	M 16	110	16,8	4205-170201-000000		
180	235	162	136	146	615	205	428	159	343	137	127 000	1 400	190	146	354	16	M 16	110	17,6	4205-180201-000000		
190	250	162	136	146	605	199	434	156	354	136	134 500	1 400	180	137	354	16	M 16	110	20,3	4205-190201-000000		
200	260	162	136	146	601	196	439	155	363	136	141 500	1 400	171	132	354	16	M 16	110	21,3	4205-200201-000000		
220	285	162	136	146	713	215	513	165	416	141	194 500	1 750	198	153	354	20	M 16	110	24,9	4205-220201-000000		
240	305	162	136	146	759	222	550	170	447	144	233 000	1 950	199	157	354	22	M 16	110	26,9	4205-240201-000000		
260	325	162	136	146	757	214	563	166	465	141	252 500	1 950	188	150	354	22	M 16	110	28,7	4205-260201-000000		
280	355	197	165	177	832	249	613	195	504	168	348 000	2 500	182	143	692	18	M 20	130	43,4	4205-280201-000000		
300	375	197	165	177	895	260	658	201	540	172	414 500	2 800	188	151	692	20	M 20	130	46,0	4205-300201-000000		

更大规格，应要求也可提供。